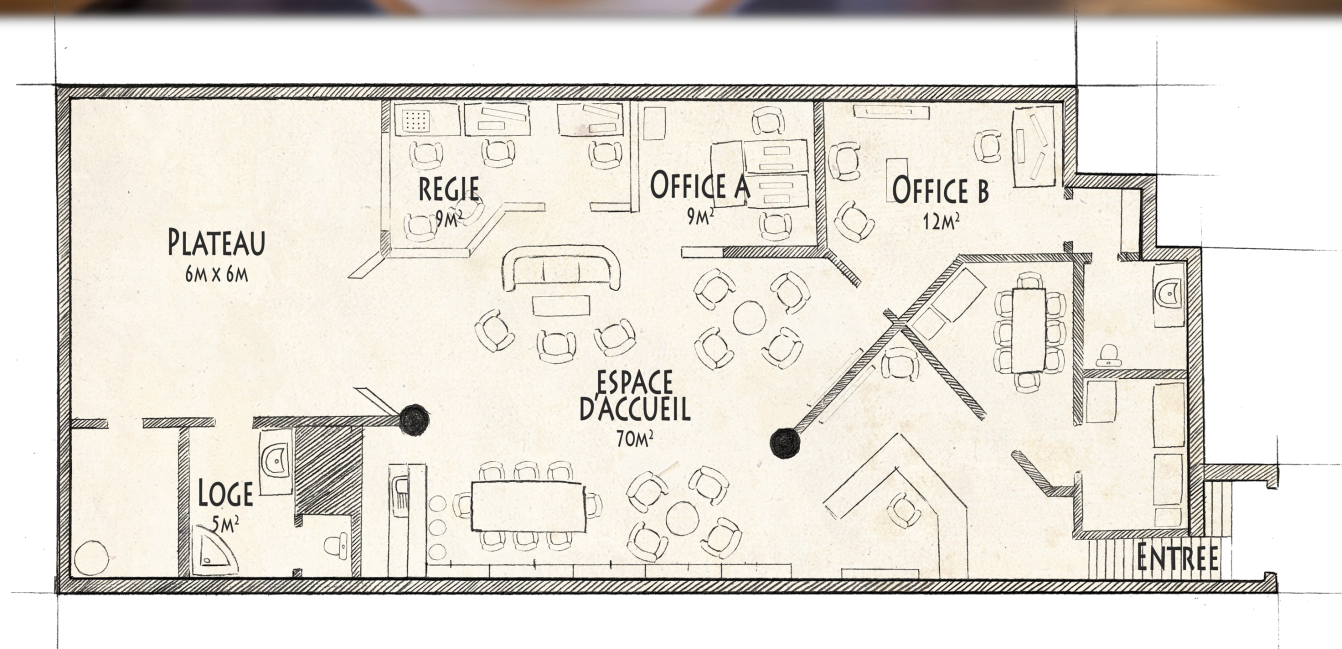


# VIDEOLOGY

## Fiche technique



### LE PLATEAU

- └ Superficie : 36m<sup>2</sup> (6mx6m)
- └ Hauteur sous plafond : 3m
- └ Hauteur sous grill : 2m70
- └ Lumières installées sur grill technique et contrôlables via console DMX
- └ Régie live tout équipée pour la réalisation et diffusion en direct avec vue sur le plateau

### DÉCORS PLATEAU

- └ Plateau entièrement modulable
- └ Décors réels :
  - Plateau bois
  - Plateau cosy
  - Plateau podcast
  - Plateau corporate
- └ Cyclo 3 faces (fond & 2 retours latéraux) – Noir & Vert
  - Fond : 5m
  - Retours latéraux : 1.5m
  - Pas de retour au sol
- └ Cyclo colorama (fond & sol) – Couleur sur demande

### LES PLUS

- └ Grand espace d'accueil avec retour image pouvant accueillir jusqu'à 20 personnes
- └ Loge maquillage avec une douche
- └ Une salle de montage avec Adobe CC à disposition (transformable en salle de réunion)
- └ Une cuisine professionnelle tout équipée
- └ 2 lignes fibre optique pour la diffusion en direct
- └ Café Nespresso à volonté & petit-déjeuner offert

### ACCÈS STUDIO

- └ Accès voiture direct devant l'entrée
- └ Parking Indigo Ternes : 38 Av. Des Ternes
- └ Métro : Charles de Gaulle Étoiles | Ternes | Porte Maillot